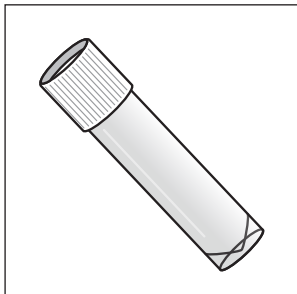


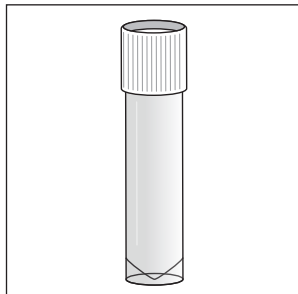
**INSTRUCTIE SOA-ONDERZOEK –
URINE**

1



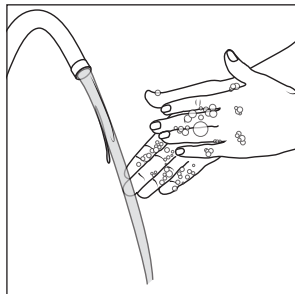
In de verpakking zit een urinepotje

2



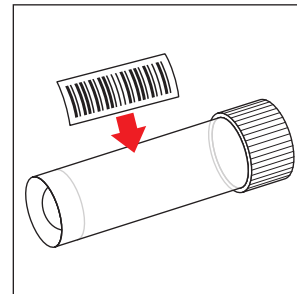
Ga naar het toilet, vul het potje met de **eerste** 5-10 ml urine (doe dit bij voorkeur 's ochtends vroeg; in ieder geval na tenminste twee uur niet geplast te hebben).

3



Was je handen.

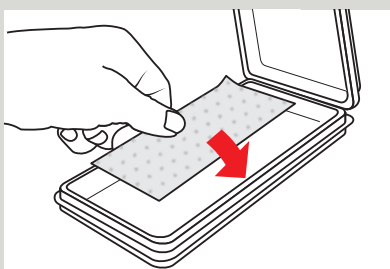
4



Plak de barcode-sticker op het urinepotje.

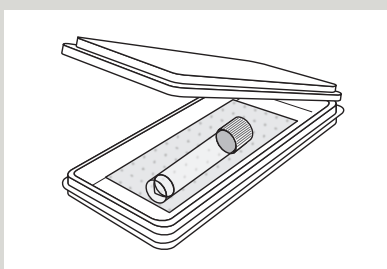
VERZENDING

Leg het absorberend materiaal in de blister.



Leg het buisje los op het absorberend materiaal in de blister.

Gebruik geen plakband of elastiek.



Stop de blister in de safetybag en plak deze dicht.

Knip het bovenste gedeelte van het aanvraagformulier en steek dit in het voorste vakje van de safetybag.

Schuif de safetybag met het aanvraagformulier in het kartonnen doosje en doe dit op de post.

